

Alle sygeplejefaglige oplysninger og al dokumentation samlet ét sted



FORDELE:

Hurtigt overblik over patientens aktuelle sygeplejefaglige status

Kontinuitet og ensartethed i behandlingen

Anvendes på tværs af specialer og faggrupper

Sygeplejemodulet i OPUS Journal er en generel og væsentlig bestanddel af journalen, hvor alle sygeplejefaglige oplysninger og alle former for sygeplejefaglig dokumentation samlet kan beskrives.

Problem- og behovsorienteret sygepleje
Et nødvendigt led i kvalitetssikring af sygeplejen er løbende evaluering og vurdering. Derfor er det vigtigt, at hele sygeplejeprocesen bliver dokumenteret.

Aktuelle sygeplejeproblemer og de opstillede mål for sygeplejen, som ligger til grund for de udførte sygeplejehandlinger, samt resultaterne af disse skal fremgå tydeligt af den sygeplejefaglige dokumentation i patientens journal.

Hurtigt overblik – på tværs af specialer og faggrupper

OPUS Journal Sygepleje giver sygeplejersken og andre, der er involveret i patientens behandling og pleje, en god mulighed for et hurtigt overblik over patientens aktuelle sygeplejefaglige status, bl.a. patientens behov, sygeplejeproblemer, foreslåede løsninger, udførte handlinger, daglig pleje og planlægning af forestående udskrivning. Andre faggrupper kan ubegrænset læse og eventuelt supplere den sygeplejefaglige dokumentation og inddrage oplysningerne i afdelingens fælles behandling og pleje af patienten.

Standardtekster

Med hjælpeværktøjet *Dokumentsamlinger* kan afdelingen udarbejde standardplejeplaner, standardindlæggelsessamtaler og standardtjeklister – enten enkeltvis eller i pakker.

Dagligdagen bliver nemmere ved anvendelse af standardteksterne: Det er tidsbesparende, de forskellige procedurer bliver mere overskuelige og ensartede, og det er lettere for nye kolleger at sætte sig ind i afdelingens rutiner.

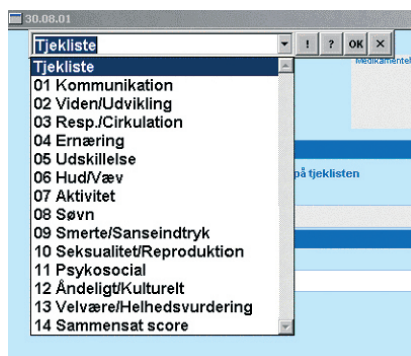
Læs mere om hjælpeværktøjet i produktbladet OPUS Journal Web-værktøjer.

Sygeplejeprocesen og sygeplejemodeller

En sygeplejeproces er en strukturering af den kliniske situation, så sygeplejersken og plejepersonalet kan træffe de korrekte beslutninger på baggrund af de observerede behov, problemer og symptomer.

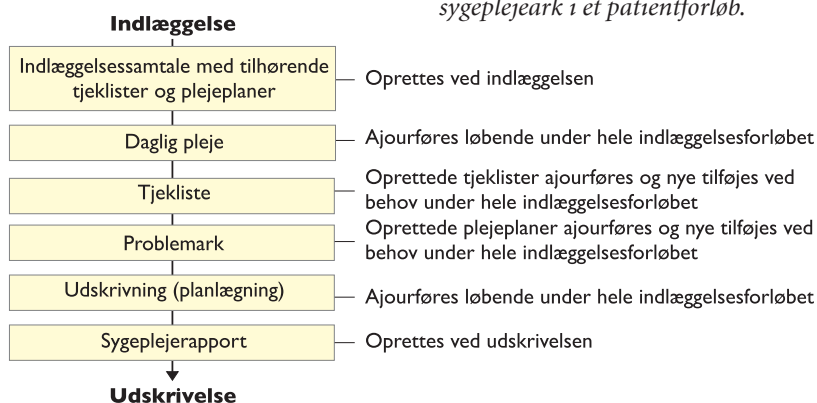
Det er intentionen at tilstræbe kontinuitet og ensartethed ved anvendelsen af retningslinjer, procedurer og standarder.

Der findes i dag flere forskellige sygeplejemodeller, bl.a. Virginia Henderson- og VIPS-modellen. De kan implementeres i OPUS Journal Sygepleje, så der oprettes standarder, der sikrer, at behandleren ved den enkelte patient kommer rundt om alle aspekter, bl.a. de fysiske, psykiske og sociale.



Til venstre: Eksempel på implementering af VIPS-modellen, hvor der er oprettet 14 standardtjeklister, der samlet omhandler patientens totale situation. Hver tjekliste indeholder de observationer, som sygeplejersken skal være opmærksom på, og hvor fra der ved behov kan oprettes problemark (plejeplaner).

Nedenfor: Eksempel på anvendelse af sygeplejemark i et patientforløb.



- **Problemark – sygeplejeproblemer og plejeplaner:** Dokumentation af behov, sygeplejeproblemer, årsag, kendetegn og overordnet mål, så sygeplejen kan målrettes, og der kan ske en kontinuerlig vurdering af patientens status. Problemarkene kan udbygges dynamisk i takt med behovet for dokumentation af patientens sygeplejeproblemer eller delproblemer.
- **Daglig pleje – korte sygeplejenotater:** Korte notater med tilhørende angivelse af handling og evaluering. Der er mulighed for at oprette sygeplejeproblemer (plejeplaner) på basis af et dagligt plejenotat, hvis der er behov for en mere målrettet håndtering af patientens problemer. Notaterne er opdelt i dag-, aften- og natnotater med de velkendte blå, grønne og røde farver. Det sikrer et godt overblik.
- **Udskrivning (planlægning):** Styling og dokumentation af forskellige aftaler – både internt og eksternt – i forbindelse med planlægning af patientens udskrivning. Arket opdateres løbende under hele indlæggelsesforløbet.
- **Sygeplejerapport – til kommunikation med bl.a. hjemmesygeplejen:** Indeholder oplysninger om patientens aktuelle sygeplejeproblemer, medicin, behandlingsplan, aftaler m.m. Rapporten danner automatisk et resumé af udvalgte oplysninger fra journalen. Dette resumé kan efterfølgende tilpasses efter behov.

CSC Scandihealth A/S
 Hovedkontor
 P.O. Pedersens Vej 2
 DK-8200 Århus N
 Tlf. +45 3614 4000
 Fax +45 3614 7324

Oldenburg Allé 1
 DK-2630 Taastrup
 Tlf. +45 3614 4000
 Fax +45 3614 7370

CSC Danmark A/S
 Retortvej 8, Valby
 DK-1780 København V
 Tlf. +45 3614 4000
 Fax +45 3614 4011

European Group
 Royal Pavilion
 Wellesly Road, Aldershot
 Hampshire GU11 1PZ
 United Kingdom
 Tlf. +44 (0) 1252 534000

The Americas
 2100 East Grand Avenue
 El Segundo, California 90245
 United States
 Tlf. +1.310.615.0311

Vers. 19.12.2007

SYGEPLEJEARK

OPUS Journal Sygepleje indeholder flere forskellige typer af sygeplejemark, som kan benyttes under hele patientens kontakt med sygehuset:

- **Indlæggelsessamtale:** Benyttes til dokumentation af en struktureret samtale med patienten ud fra faste punkter og med mulighed for oprettelse af sygeplejeproblemer (plejeplaner) med afsæt i patientens oplysninger fra samtalen.
- **Tjekliste:** Nem og hurtig vejledning og dokumentation af sygeplejehandlinger. Man kan oprette sygeplejeproblemer (plejeplaner) på basis af en handling i tjeklisten, hvis der er behov for en mere målrettet håndtering af patientens problemer.

OVERSIGTER

OPUS Journal Sygepleje indeholder tre oversigter, som giver hurtigt overblik over patientens aktuelle og afsluttede problemark samt tjeklister:

- **Problemoversigt:** Oversigt over alle oprettede, aktuelle problemer (plejeplaner).
- **Afsluttede problemer:** Oversigt over alle afsluttede problemer (plejeplaner).
- **Tjeklister:** Oversigt over alle oprettede tjeklister.

Kontakt CSC Scandihealth

Du er meget velkommen til at kontakte os på 3614 4000 og scandihealth@csc.com og høre mere.

Om CSC Scandihealth A/S

CSC Scandihealth udvikler og leverer elektroniske patientjournaler og løsninger til hospitalsinformation, klinisk kvalitet, omsorg og studieadministration. Vi nyttiggør sundhedsfaglig viden og kompetence, der støtter udviklingen af det sammenhængende sundhedssamfund.

Vi har leveret sundheds-it til danske sygehuse siden 1972. Vi har opbygget et enestående produktsortiment, en unik viden om sundhedssektoren og et indgående kendskab til vores kunders verden.

Vores medarbejdere arbejder primært med udvikling og levering af sundheds-it. Medarbejderne repræsenterer både en teknologisk og en sundhedsfaglig viden. En kombination, der giver os et godt grundlag for at videreudvikle og levere sundheds-it-løsninger, der giver vores kunder større overskud til at koncentrere sig om deres kerneydelser.

CSC Scandihealth er det nordiske kompetencecenter for løsninger til sundhedssektoren. CSC Scandihealth er ejet af CSC.