



Clinical Suite innebär stora möjligheter för standardbaserad integration med sjukhusets övriga lösningar och således optimalt användande av befintliga, fristående IT-system.

Clinical Suite är baserat på ledande öppna tekniska standarder och sjukvårdsstandarder. Bland de viktigaste kan nämnas HL7, Oracle HTB, CCOW, J2EE och BPEL.

TEKNISKA SPECIFIKATIONER

INTEGRATION

- Flera integrationsmöjligheter, inklusive
 - visuell integration (CCOW och enkel inloggning)
 - serviceintegration (WS-* och Java-tjänster)
 - processintegration (BPEL)
 - meddelandeintegration (HL7 version 3 och 2.x)

SKALBARHET

- Stateless-tjänster med linjär horisontell skalbarhet
- Moduluppbyggd arkitektur

PRESTANDA

- Avancerad multi-level caching av semistatiska data
- Löpande övervakning av svarstider och resursförbrukning
- Driftstabilitet (operational stability)
- Användning av Oracle High Availability-egenskaper i programservrar och databas

SÄKERHET

- Säkerhetsmodell i flera nivåer, som stöder nationella och internationella krav på personuppgifter
- Automatisk granskningsloggning och online-tillgång till alla patientrelaterade händelser

LEGAL RECORD

- Fullständig historik över alla transaktioner

ENTERPRISE INFORMATION REPOSITORY

- Oracle Healthcare Transaction Base HL7 version 3

ENTERPRISE TERMINOLOGY ENGINE

- Stöder lokala, nationella och internationella klassifikationer

SERVRAR

- Standardserverar med Dual- eller QUAD core-processor från Intel eller AMD

OPERATIVSYSTEM

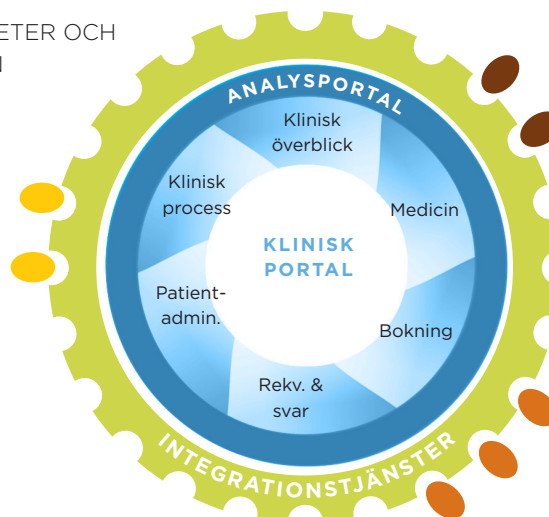
- RedHat Linux
- Alternativt: Server från SUN med Solaris Operativsystem

ALTERNATIV

- Real Application Cluster
- Diagnostic Pack
- Configurations Management Pack
- Oracle Tunings Pack
- Load Balancing Switch

HÄLSOVÅRDSMYNDIGHETER OCH PRIMÄRVÅRDSSEKTORN

- Nationella vårdregister
- Rapportering
- Vårdlösningar
- Remitteringar



EKONOMI OCH RESURSER

- Tjänstgöringslista
- Logistik
- Apotek
- Inköp
- Betalning

KLINISKA SERVICE-SYSTEM

- Laboratorium
- Röntgen
- Mikrobiologi
- Patologi

Om CSC Scandihealth A/S

CSC Scandihealth A/S utvecklar och levererar elektroniska patientjournaler och lösningar för sjukhusinformation, klinisk kvalitet, vård, sjukförsäkring och studieadministration. Vi använder vår kunskap och kompetens inom hälso- och sjukvård för att stödja utvecklingen av ett integrerat hälsosamhälle.

Vi har levererat vårdrelaterade IT-lösningar till danska sjukhus sedan 1972. Vi har byggt upp ett enastående produktsortiment, en unik kunskap om hälso- och sjukvårdssektorn och en ingående kännedom om våra kunders värld.

CSC Scandihealth ägs av CSC och är dess nordiska kompetenscenter för lösningar till hälso- och sjukvårdssektorn.

CSC Scandihealth A/S

P.O. Pedersens Vej 2
8200 Århus N, Danmark
Fax +45 3614 7324