



NEM OG EFFEKTIV ADMINISTRATION AF PLEJE- OG ÆLDREBOLIGER

FORDELE

Detaljerede
boligbeskrivelser

Visuelt overblik
over boligen

Nem adgang
til kontakt-
oplysninger

Nem registrering
af ansøgninger og
ønsker

Overblik over
ventelister

Let at kombinere
ønsker og
muligheder

Oversigt over
ledige og udlejede
boliger

Sammenhæng
med CSC Omsorg
Journal

CSC Omsorg Bolig giver en nem og effektiv administration af kommunens pleje- og ældreboliger.

CSC Omsorg Bolig er med gennem hele sagsbehandlingsforløbet med administration af borgeres ansøgninger om pleje- eller ældrebolig, udarbejdelse og administration af ventelister, boligtilbud og -tildeling, administration af ind- og udflytninger, interne flytninger og meget mere.

CSC Omsorg Bolig kan tilpasses de boligtilbud, som din kommune har valgt at tilbyde borgerne.

Indbyggede overvågnings- og advarselslister sikrer, at lovpligtige sagsbehandlings- og tilbudsfrister overholdes.

DETALJEREDE BOLIGBESKRIVELSER

Med CSC Omsorg Bolig omfatter en lang række detaljerede oplysninger om boligene.

Du kan oprette og løbende ændre boligtyper, beskrivende stikord og andre grunddata i overensstemmelse med din kommunes behov. Du kan fx definere:

- De boligtyper, kommunen tilbyder, eksempelvis plejeboliger af forskellige type.
- Beskrivende stikord, som efter behov kan knyttes til boligbeskrivelser og ansøgninger.
- Statusbetegnelser, som anvendes i sagsbehandling af ansøgninger og boliger.

Du kan også registrere oplysninger om adresse, navn og telefonnummer på kontaktperson for de forskellige boligkomplekser og plejecentre, hvor de enkelte boliger er placeret.

Du kan oprette den enkelte bolig med id-nr., adresse og beskrivende data for boligen, fx størrelse, lejlighedsnummer og lejepris.

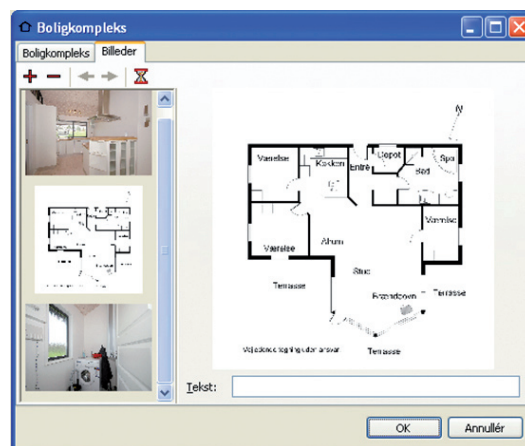
Endvidere kan du til den enkelte bolig knytte beskrivende stikord som bl.a. altan, elevator og indkøbsmuligheder.

VISUELT OVERBLIK OVER BOLIGEN

Med CSC Omsorg Bolig er det nemt at danne sig et indtryk af den enkelte bolig.

Når du opretter boliger, kan du knytte billeder, oversigtstegninger og andet grafisk materiale til oplysningerne om det enkelte boligkompleks eller plejecenter, og du kan supplere med flere fotos og plantegninger af den enkelte bolig.

Tegninger, fotos og oplysninger bliver vist på de boliger, der hører til det pågældende boligkompleks. Se eksemplet på næste side.



Eksempel på tilknytning af billedmateriale til beskrivelse af boliger.

NEM ADGANG TIL KONTAKTOPLYSNINGER

Med CSC Omsorg Bolig kan du hurtigt og nemt registrere og finde frem til, hvor man skal henvende sig vedrørende det enkelte plejecenter eller boligkompleks.

Du kan registrere oplysninger om boligejere og administratorer for de boliger, som kommunen ønsker at administrere i løsningen. Det kan være adresser og telefonnumre på administratorer, ansvarlige kontaktpersoner mv.

Alle oplysningerne er samlet centralt og kan anvendes i diverse søgninger og da-
taudtræk.

NEM REGISTRERING AF ANSØGNINGER OG ØNSKER

Når du registrerer en boligansøgning, kan du oprette borgerens data i en smidig og enkel arbejdsgang, hvor du får overført relevante oplysninger fra bl.a. CSC Omsorg Journal.

Du kan registrere dato for modtagelse af ansøgningen og borgerens ønsker om fx område eller plejecenter.

Du kan tilføje relevante stikord om borgere-ns særlige ønsker, fx om borgeren ønsker altan eller gerne vil have husdyr med etc.

OVERBLIK OVER VENTELISTER

Løsningen har en indbygget ventelistefunktion, hvor du kan hente aktuelle ventelister for egne borgere og for borgere fra andre kommuner ud fra kriterier som boligtype, distrikt, plejehjem.

KOMBINERER ØNSKER OG MULIGHEDER

Med CSC Omsorg Bolig kan du hurtigt finde de borgere, hvis ønsker og behov svarer bedst til en konkret, ledig ældrebolig.

Du kan hurtigt og let fremsøge boliger med bestemte karakteristika ud fra de stikord, som er tilknyttet den enkelte bolig. Når du desuden har knyttet stikord om ønsker og præferencer til en borgers ansøgning, kan du efterfølgende matche muligheder og ønsker bedst muligt.

OVERSIGT OVER LEDIGE OG UDLEJEDE BOLIGER

Du kan knytte en status til den enkelte bolig, fx udlejet, ledig, under renovering, reservedet etc.

Derefter kan du hurtigt få overblik over status for de forskellige boliger. Hvis boligen er udlejet, fremgår det af oversigtsbilledet, hvem lejerer er.

Der er fuld historik over, hvornår boligen har været udlejet og til hvem, samt oversigt over perioder med klargøring eller renovering.

KONTAKT CSC SCANDIHEALTH

Ønsker du flere oplysninger, er du velkommen til at kontakte CSC Scandihealth på tlf. 3614 4000 og på e-mail-adressen scandihealth@csc.com.

CSC Scandihealth A/S

Hovedkontor
P.O. Pedersens Vej 2
DK-8200 Århus N
Tlf. +45 3614 4000
Fax +45 3614 7324
www.scandihealth.dk

Retortvej 8
DK-2500 Valby
Tlf. +45 3614 4000
Fax +45 3614 7370

Vers. 14.10.2009

Om CSC Scandihealth A/S

CSC Scandihealth A/S udvikler og leverer elektroniske patientjournaler og løsninger til hospitalsinformation, klinisk kvalitet, omsorg, sygesikring og studieadministration. Vi nyttiggør sundhedsfaglig viden og kompetence, der støtter udviklingen af det sammenhængende sundhedssamfund.

Vi har leveret sundheds-it til danske sygehuse siden 1972. Vi har opbygget et enestående produktsortiment, en unik viden om sundhedssektoren og et indgående kendskab til vores kunders verden.

Vores medarbejdere arbejder primært med udvikling og levering af sundheds-it. Medarbejderne repræsenterer både en teknologisk og en sundhedsfaglig viden. En kombination, der giver os et godt grundlag for at videreudvikle og levere sundheds-it-løsninger, der giver vores kunder større overskud til at koncentrere sig om deres kerneydelser.

CSC Scandihealth er ejet af CSC og er det nordiske kompetencecenter for løsninger til sundhedssektoren.