

DATABASE OPDATERING

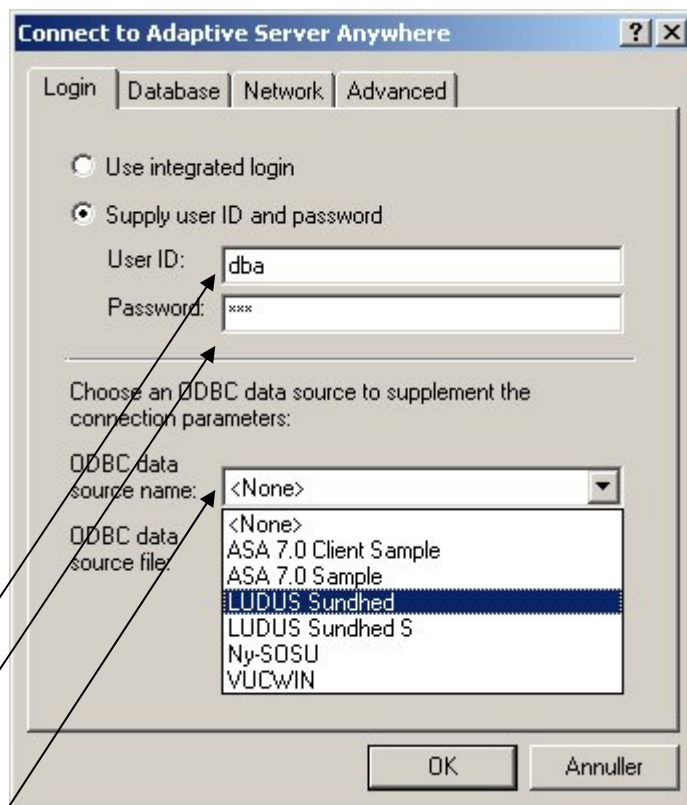
BEMÆRK:

Installationen kan foretages fra en klient, men vær opmærksom på, at det kun må være institutions superbruger eller vedkommende, som har ansvaret for opdatering af systemet, der må foretage opdateringen.

Opdatering af database

1. Alle brugere skal afslutte systemet.
2. Database serveren skal fortsat køre og må ikke afsluttes.
3. Husk at tage en kopi af databasen, **INDEN** du opdaterer databasen (se vejledningen "Backup af databasen").
4. Hvis I på din institution registrerer fravær/fremmøde vha. LUDUS Web-dagbog skal MS-IIS stoppes, mens databasen opdateres. Hvis din institution anvender LUDUS Web, skal servicen stoppes.
5. Dobbeltklik på filen LUDUS_Databaseopdatering_XXX.exe, som findes i det bibliotek, hvori du har placeret filen du hentede fra hjemmesiden. (XXX er databasens versionsnummer, f.eks. 52.0)
6. Programmet starter med en velkomst. Klik Ok.
7. Nu fremkommer vinduet *Connect to Adaptive Server Anywhere*, hvor du skal "logge på" databasen; dette gøres ved at angive *User ID* og *Password*, samt *ODBC data source: name*.

DATABASE OPDATERING



I feltet *User ID* skriver du: **DBA**

I feltet *Password* skriver du: **SQL** (eller hvad du måtte have ændret det til).

I feltet *ODBC data source name*, vælger du: **VUC** eller **LUDUS Sundhed** alt efter hvilket system det er du opdaterer

Herefter trykker du på OK og databaseopdateringen går i gang:

Bemærk: Det kan tage nogen tid - afhængig af, hvor kompleks den aktuelle database opdatering er, sammenholdt med, hvor meget du har tastet ind i systemet.

Du vil i *Statistics* vinduet kunne se, at databasen arbejder.

Når opdateringen er færdig, lukkes vinduet automatisk.

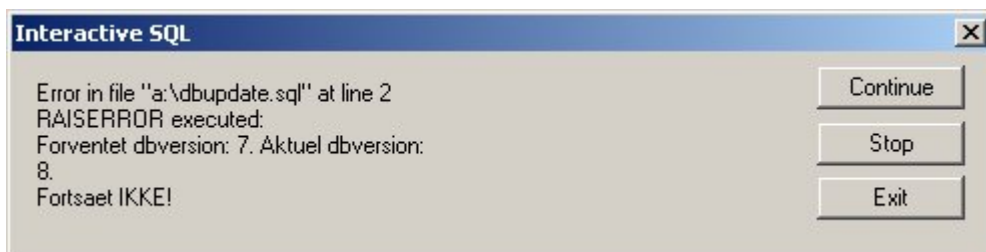
DATABASE OPDATERING

ADVARSEL!!!!



Hvis database opdateringen af en eller anden grund stopper og/eller fremkommer med et vindue, der svarer til nedenstående (teksten til venstre i vinduet kan dog være en anden),

så **SKAL** du ringe til **CSC Scandihealth service på 3614 7070** eller sende en e-mail til sc-ludus@csc.com



Det kan være katastrofalt at fortsætte med 'Continue'.

Uanset, hvilket vindue der måtte fremkomme, så må du IKKE svare 'Continue' eller blot stoppe og forsøge at køre videre med databasen.